

ROLLHAN®

роллетные системы

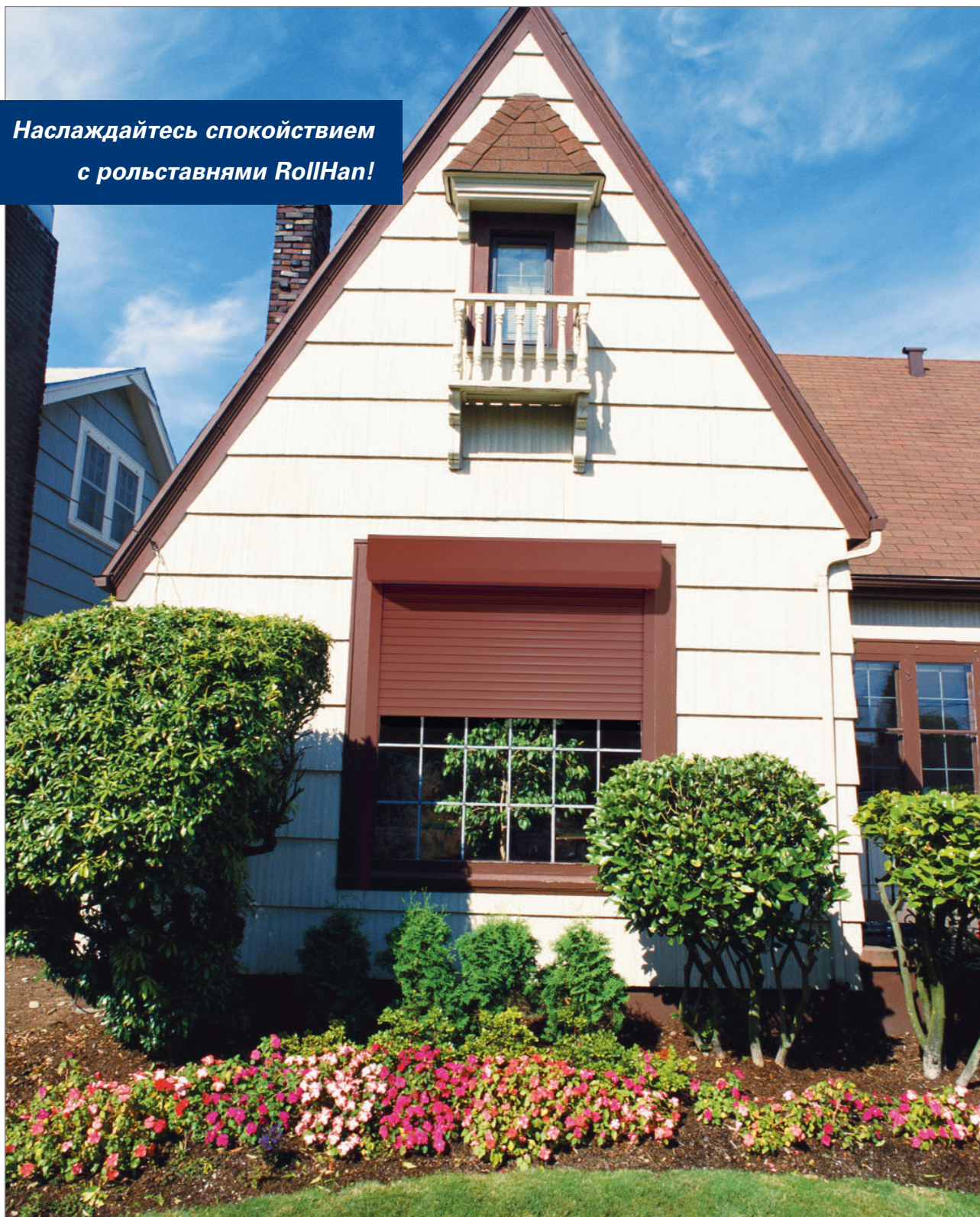
Рольставни RollHan — прекрасная защита оконных проемов от взлома, дополнительная термо- и шумо-изоляция помещения и надежная преграда для палящего солнца

РОЛЬСТАВНИ И РОЛЬВОРОТА **ROLLHAN**

- ✓ 12 типов профилей для полотна рольставен
- ✓ разнообразные цветовые решения
- ✓ восемь типов управления открытием рольставен
- ✓ все возможные виды монтажа



*Наслаждайтесь спокойствием
с рольставнями RollHan!*



РОЛЛЕТНЫЕ СИСТЕМЫ ROLLHAN

Роллеты RollHan защищают дом или офис от проникающего снаружи холода зимой и от палящих солнечных лучей – летом. Вне зависимости от сезона они оберегают оконные стекла от пыли, снега, проливного дождя и сильного ветра, существенно приглушают доносящийся с улицы шум и служат серьезной преградой для взломщиков.

Эlegantные рольставни пришли на смену деревянным ставням и железным решеткам, совместив в себе функции защиты и стильный внешний вид. В последнее время стали очень популярны рольворота, конструкция которых и принцип действия идентичны конструкции рольставен. Полотно роллет RollHan изготовлено из экологически чистого металла — алюминия.



Роллета закрыта



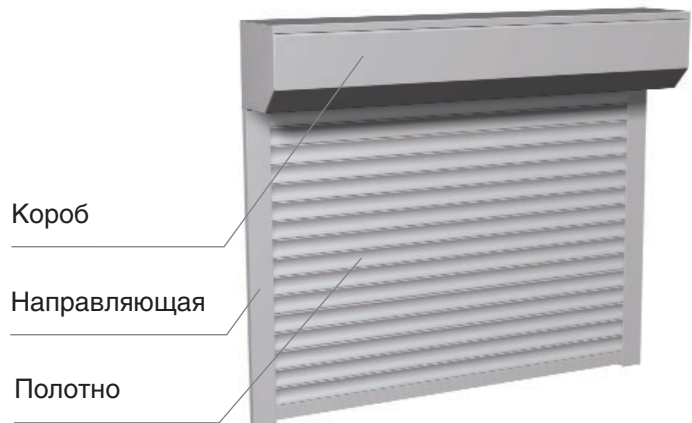
Роллета открыта



РОЛЛЕТЫ: КАК ОНИ УСТРОЕНЫ

Основной элемент роллет — это гибкое полотно, состоящее из секций (ламелей). Полотно движется по направляющим и наматывается на вал, который расположен в укрепленном над проемом защитном коробе.

Закрывать и открывать роллеты можно вручную — благодаря сбалансированному пружинному механизму привода полотно легко поднимается, — но удобнее использовать электропривод. Тогда роллеты поднимаются и опускаются одним нажатием кнопки на брелке.

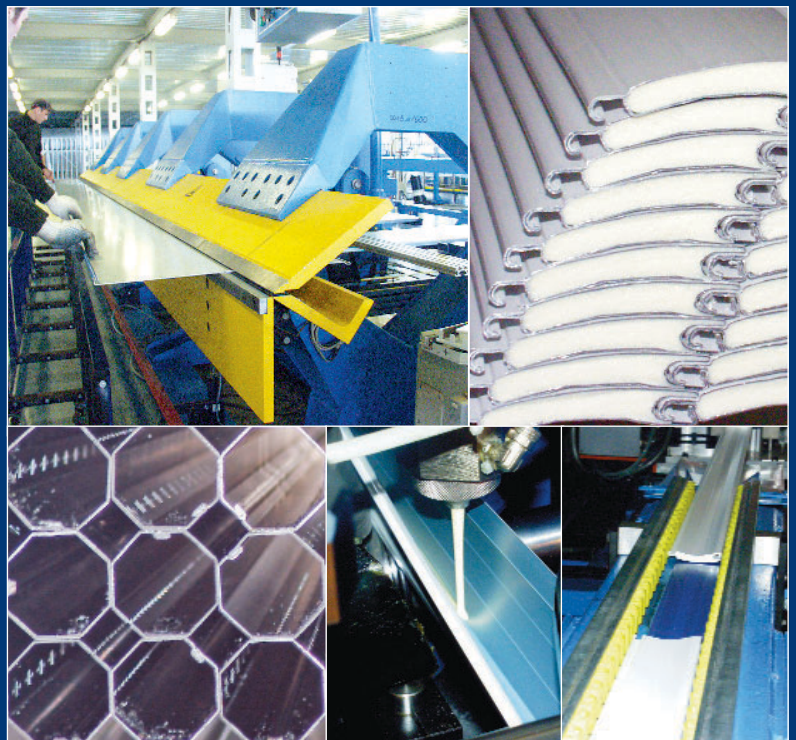


ПРОИЗВОДСТВО

Все комплектующие для рольставен RollHan — алюминиевые ламели, защитные короба, пластиковые детали, крышки — производятся на заводах производственного объединения DoorHan. Благодаря современному оборудованию и тщательному контролю на всех этапах производства качество рольставен RollHan не вызывает нареканий даже у самых требовательных покупателей. 100%-ый контроль качества на каждом этапе производства дает возможность считать рольставни RollHan высококлассной продукцией.



- Алюминий, из которого изготовлены ламели и защитный короб — это экологически чистый материал. Наполнитель профилей и полимерное покрытие не содержат вредных для здоровья примесей.



*RollNap: конструкция,
устойчивая к взлому*

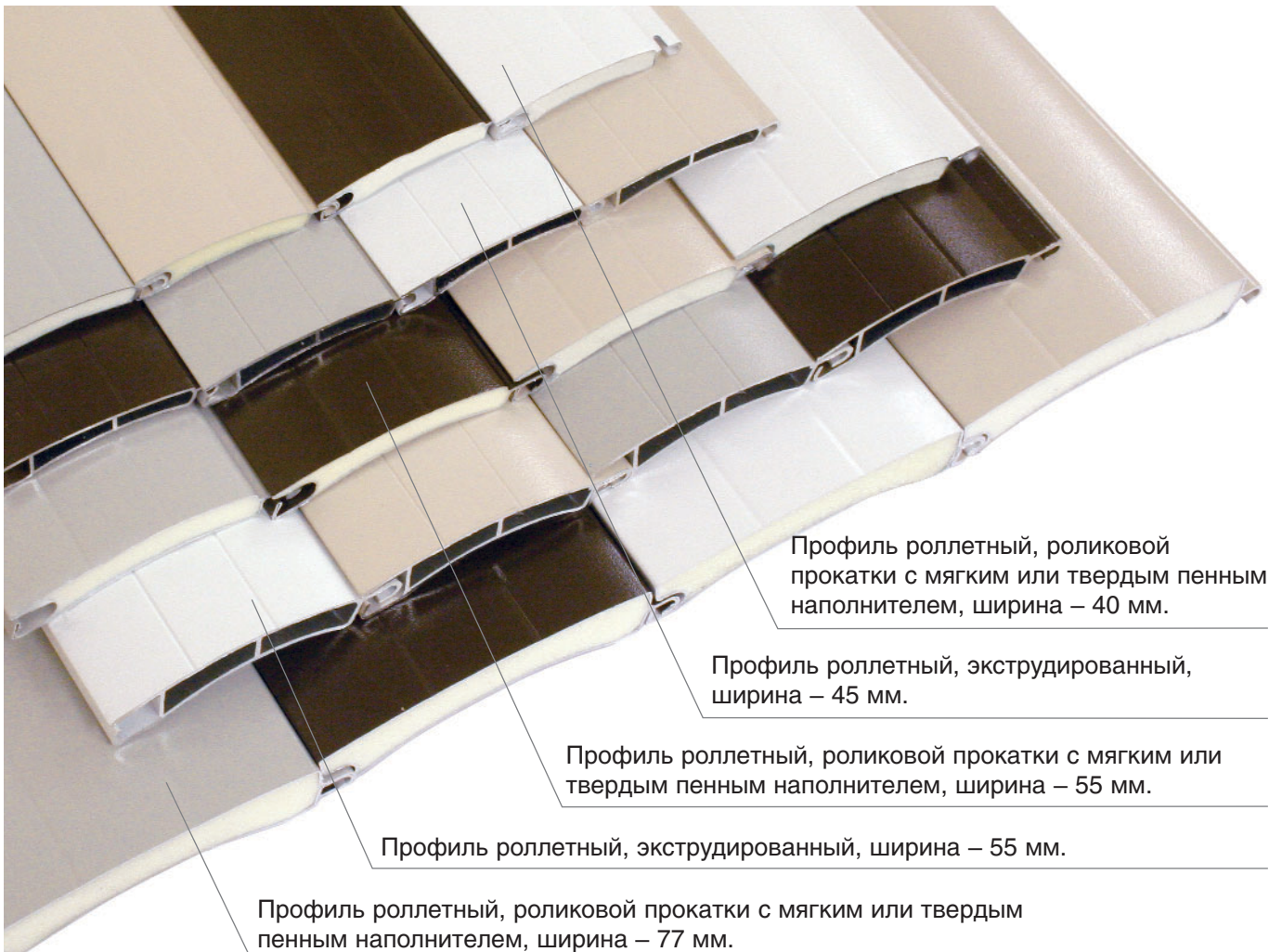


ОСОБЕННОСТИ КОНСТРУКЦИИ

Полотно рольставен состоит из секций (ламель), изготовленных из алюминиевых профилей. Профили для рольставен RollNap бывают нескольких видов: профили с мягким пенным наполнителем (роликовой прокатки), профили с твердым пенным наполнителем (роликовой прокатки) и экструдированные (особо прочные) алюминиевые профили. Также бывают роллеты из перфорированных профилей — они выглядят особенно элегантно. Ширина профилей — 40, 45, 55 и 77 мм.

Экструдированные профили придают конструкции максимальную прочность. Роллеты из таких профилей устойчивы к механическим повреждениям. Для защиты от неблагоприятных атмосферных воздействий алюминиевая поверхность покрыта слоем полимера. Ширина экструдированных профилей — 45 и 55 мм.

РОЛЛЕТНЫЕ ПРОФИЛИ



ЦВЕТА РОЛЛЕТ

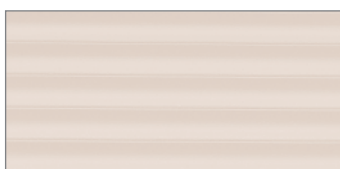
Базовые цвета роллетных профилей с мягким или твердым пенным наполнителем и экструдированных профилей – белый, коричневый, серый и бежевый. По желанию заказчика цветовая гамма может быть значительно расширена.



Белый



Коричневый

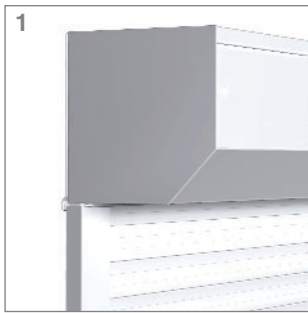


Серый



Бежевый



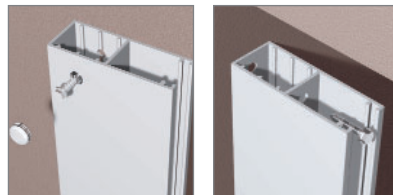


- Защитные короба для рольставен и рольворот RollNap изготовлены из алюминия. Существует несколько типовых размеров коробов под разные виды роллетного полотна.



- Демонтаж закрытых роллет исключается благодаря потайному креплению болтов, которыми крепятся боковые направляющие.

Варианты крепления направляющих



Накладной монтаж

Встроенный монтаж



- Уплотнители, расположенные по периметру рольставен, обеспечивают бесшумную работу роллет и улучшают их теплоизоляционные свойства.
- Нижние и боковые уплотнения изготовлены из высококачественного материала, который сохраняет эластичность в температурном диапазоне от -40 до $+60^{\circ}\text{C}$.

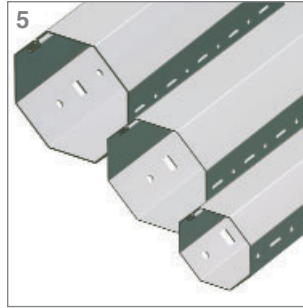


Установка ручного ригеля

Установка ригельного замка

- Благодаря тому, что все виды роллет комплектуются экструдированным концевым профилем, на них можно устанавливать надежное запирающее устройство.





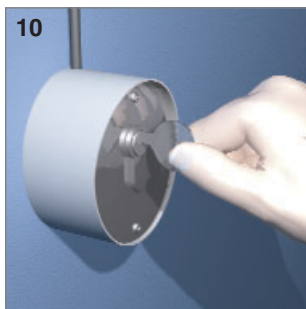
■ Октагональный стальной вал является несущим элементом конструкции роллет.



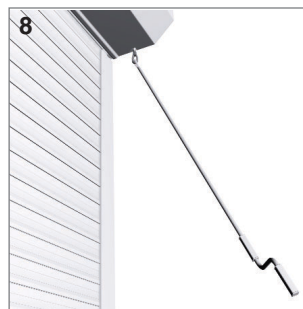
■ Верхний автоматический замок жестко блокирует опущенное полотно роллеты, исключая её несанкционированный подъем.



■ Направляющие устройства предотвращают заедание и износ полотна.



■ Роллеты с электроприводом могут быть оснащены разными типами выключателей: клавишным с кнопками «вверх» и «вниз», «звездочкой» с поворотным выключателем или замком с ключом.



■ Самый удобный способ управлять рольставнями — с помощью электропривода. Привод для роллет потребляет минимум энергии. Электроприводы для рольставен оборудованы функцией аварийного открывания: рольставни легко можно открыть даже тогда, когда электричество выключено.



■ Блок группового управления RollHan предназначен для одновременного открывания/закрывания нескольких рольставен.
 ■ Блок управления CV RollHan используется для дистанционного управления рольставнями, включения/выключения освещения и электрозамка, а также в качестве внешнего приемника.

УПРАВЛЕНИЕ РОЛЛЕТНЫМИ СИСТЕМАМИ

Роллетные системы RollNap просты в эксплуатации. Вы можете выбрать любой вариант управления роллетами: ручной (с помощью ленточного, шнурового, кордового, пружинного или карданного приводов) или автоматический (с помощью электропривода)

РУЧНОЕ УПРАВЛЕНИЕ

Ленточный привод



- Самый простой вид привода. Полотно роллеты поднимается и опускается за счет натяжения ленты. Такой привод устанавливается на роллеты с весом полотна до 15 кг.

Шнуровой привод



- Шнуровой привод приходит в действие при вращении рукоятки шнурового укладчика. Устанавливается на роллеты с весом полотна до 20 кг.

Кордовый привод



- Принцип работы кордового привода аналогичен шнуровому, но вместо шнура в конструкции использован прочный стальной трос. Этот привод поднимает роллеты с весом полотна до 80 кг.

Пружинно-инерционный механизм



- Роллеты легко поднимаются вручную и быстро опускаются под собственным весом. Легкий подъем роллет происходит за счет того, что вес полотна уравновешивается торсионной пружиной, установленной в валу.

Карданный привод



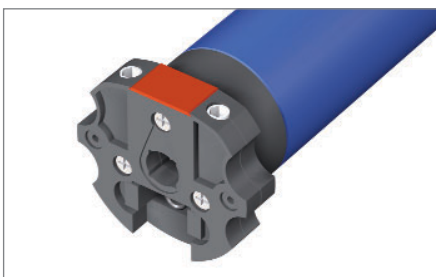
- При вращении воротка привода по часовой стрелке полотно поднимается, при вращении против часовой стрелки – опускается. С помощью карданного привода можно поднять роллеты с весом полотна до 30 кг.

АВТОМАТИЧЕСКОЕ УПРАВЛЕНИЕ

Особенно удобно открывать и закрывать роллеты с помощью дистанционного управления. Одно нажатие кнопки на пульте — и рольставни плавно поднимаются или опускаются. Электроприводы для роллет могут быть оборудованы системой аварийного открывания: в случае, если нет электричества, управлять рольставнями можно вручную.

Электроприводы

Электропривод без аварийного открывания для роллет весом до 40 кг



Электропривод без аварийного открывания для роллет весом свыше 40 кг



Электропривод с редуктором для аварийного открывания

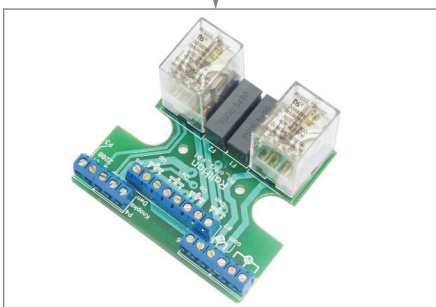


■ Для управления роллетами RollHan используются электроприводы известных и проверенных европейских марок. Для автоматизации рольставен применяются самые надежные модели электроприводов, удобные в монтаже и обслуживании.

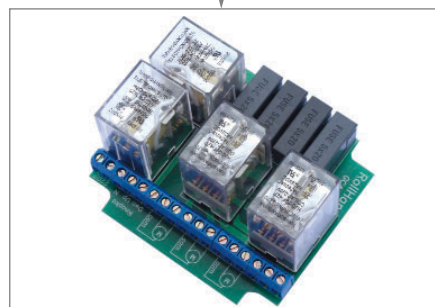


■ Нажатие одной кнопки на пульте — и рольставни послушно открываются и закрываются.

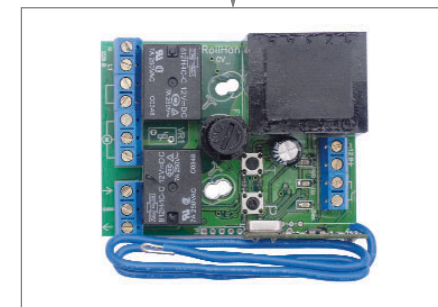
Блоки группового и дистанционного управления



■ С помощью блока группового управления RollHan GC2 можно контролировать работу одного или двух электродвигателей с одного либо двух выключателей (возможна установка отдельного выключателя для каждого привода).



■ К блоку группового управления RollHan GC4 подключается от одного до четырех электродвигателей. Управление двигателями осуществляется с центрального выключателя.



■ Основная особенность блока управления CV RollHan — возможность управлять рольставнями и рольворотами дистанционно от приемника любого производителя. С помощью блока этой модели также можно включать/отключать электророзетки и освещение.

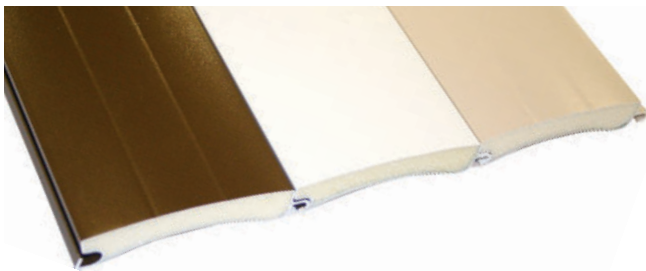


Легкие, прочные и бесшумные рольворота RollHan устанавливаются в гаражи или используются как въездные ворота. Они монтируются в любой тип проема, занимают минимум места и не требуют пространства перед собой. Это идеальное решение в случаях, когда для открывания/закрывания ворот остается минимальная площадь или установка ворот других типов технически невозможна.

Конструкция рольворот RollHan рассчитана на длительную и интенсивную эксплуатацию. Именно поэтому для изготовления рольворот используются только высококачественные материалы. Механизм роллет RollHan постоянно совершенствуется.

РОЛЬВОРОТА ROLLHAN

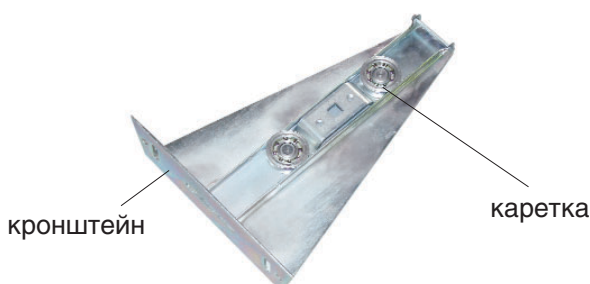
ПРОФИЛИ ДЛЯ РОЛЬВОРОТ



- Для изготовления полотна рулонных ворот используется прочный алюминиевый профиль с «термомостом», который препятствует проникновению холода — пенным наполнителем. Ширина профиля — 77 мм. Для защиты от неблагоприятных атмосферных воздействий алюминиевые профили покрыты слоем полимерного декоративного покрытия.

КАК УСТРОЕНЫ РОЛЬВОРОТА

- Существует два вида конструкции рольворот RollHan: с валом, расположенным в защитном коробе, и конструкция без короба на подвижных каретках.
- Принцип действия рольворот с коробом точно такой же, как и у рольставен. Иначе, рольворота — это рольставни, но гораздо большего размера. Гибкое полотно из ламелей, двигаясь по направляющим, сворачивается в рулон, наматываясь на расположенный над проемом вал.
- В конструкции рольворот без защитного короба полотно наматывается на вал с помощью кронштейна и каретки.



СЕРИЯ РОЛЛЕТНЫХ СИСТЕМ RS01



ПРИМЕНЕНИЕ

- Роллеты серии RS01 устанавливаются на окна.
- Полотно собирается из роллетных перфорированных или неперфорированных профилей с мягким или твердым пенным наполнителем шириной 40 мм.

ХАРАКТЕРИСТИКИ ИСПОЛЪЗУЕМЫХ ПРОФИЛЕЙ

- материал: алюминий
- цвет: белый, коричневый, серый, бежевый
- вес 1 погонного метра, кг

| | |
|----------------------|------|
| RH40, RH40P | 0,11 |
| RHT40, RHT40P | 0,15 |
- вес 1 м², кг

| | |
|----------------------|------|
| RH40, RH40P | 2,80 |
| RHT40, RHT40P | 3,75 |
- плотность пены, кг/м³

| | |
|----------------------|--------|
| RH40, RH40P | 52,00 |
| RHT40, RHT40P | 245,00 |
- количество ламелей на 1 м высоты полотна

| | |
|----------------------|-------|
| RH40, RH40P | 25,00 |
| RHT40, RHT40P | 25,00 |
- максимальная ширина полотна, м

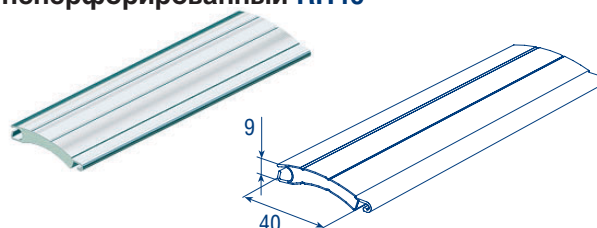
| | |
|----------------------|------|
| RH40, RH40P | 2,80 |
| RHT40, RHT40P | 3,00 |
- максимальная площадь полотна, м²

| | |
|----------------------|------|
| RH40, RH40P | 7,00 |
| RHT40, RHT40P | 8,00 |
- длина поставки, м

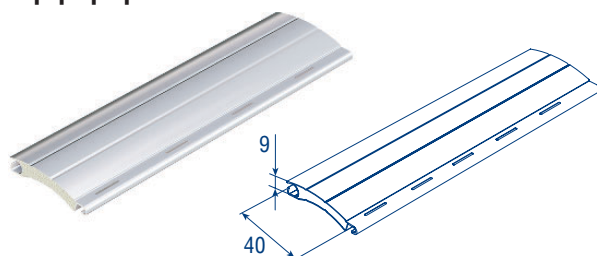
| | |
|----------------------|------|
| RH40, RH40P | 6,00 |
| RHT40, RHT40P | 6,00 |
- норма поставки, м

| | |
|----------------------|--------|
| RH40, RH40P | 240,00 |
| RHT40, RHT40P | 240,00 |

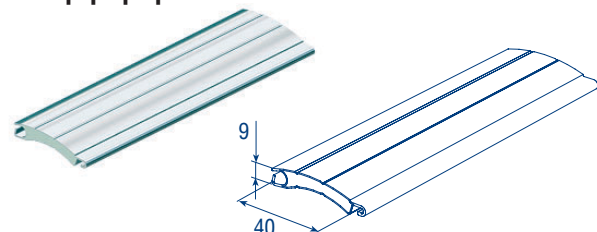
Профиль с мягким пенным наполнителем неперфорированный **RH40**



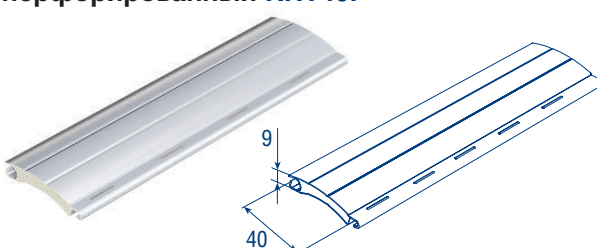
Профиль с мягким пенным наполнителем перфорированный **RH40P**



Профиль с твердым пенным наполнителем неперфорированный **RHT40**

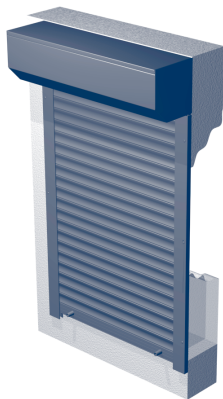


Профиль с твердым пенным наполнителем перфорированный **RHT40P**

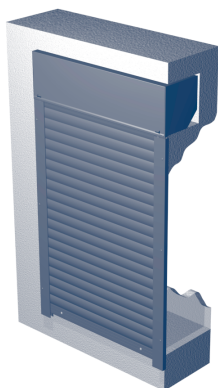


ТИПЫ МОНТАЖА

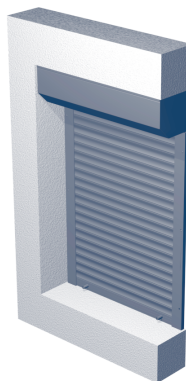
Накладной монтаж,
короб наружу



Накладной монтаж,
короб внутрь



Встроенный монтаж,
короб наружу



Встроенный монтаж,
короб внутрь



СПОСОБЫ КРЕПЛЕНИЯ РОЛЛЕТНЫХ ПОЛОТЕН К ВАЛУ

Пружина тяговая



Пружина тяговая и кольца



Замок верхний
автоматический в сборе



Примечание:

используются валы RV40 и RV60, тяговые пружины RS130 и RS170, ригельные кольца RD40 и RD60, замки автоматические RM2 и RM3, защитные короба RB150, RB165, RB180, RB205, RB250. Артикулы указаны в соответствии с каталогом комплектации RollNap.

ПАРАМЕТРЫ НАМОТКИ РОЛЛЕТНЫХ ПОЛОТЕН

Используемые профили

RH40, RH40P, RHT40, RHT40P

| Артикул вала | Тип комплектации | Артикул защитного короба | | | | | | | | | | | |
|--------------|-------------------------------|--------------------------|-------|-------|-------|-------|-------|-------|-------|-------|-------|-------|-------|
| | | RB150 | | RB165 | | RB180 | | RB205 | | RB250 | | RB300 | |
| | | Количество ламелей | | | | | | | | | | | |
| | | мин. | макс. | мин. | макс. | мин. | макс. | мин. | макс. | мин. | макс. | мин. | макс. |
| RV40 | Пружина тяговая | 34 | 35 | 44 | 45 | 56 | 57 | 77 | 80 | 127 | 129 | - | - |
| | Замок авт. RM2 | 25 | 26 | 36 | 37 | 47 | 48 | - | - | - | - | - | - |
| | Замок авт. RM3 | - | - | - | - | - | - | 72 | 73 | 109 | 112 | - | - |
| | Пружина тяговая + кольцо RD40 | 30 | 31 | 40 | 42 | 49 | 53 | 76 | 78 | - | - | - | - |
| RV60 | Пружина тяговая | 29 | 30 | 39 | 41 | 50 | 52 | 75 | 77 | 122 | 125 | - | - |
| | Замок авт. RM2 | 19 | 20 | 29 | 30 | 40 | 41 | 65 | 66 | - | - | - | - |
| | Замок авт. RM3 | - | - | - | - | - | - | 59 | 61 | 102 | 105 | - | - |
| | Пружина тяговая + кольцо RD60 | 17 | 18 | 34 | 36 | 47 | 48 | 70 | 71 | - | - | - | - |

БАЗОВАЯ КОМПЛЕКТАЦИЯ

- Полотно из защитных профилей роликовой прокатки с мягким или твердым пенным наполнителем
- Направляющие (тип направляющих зависит от количества ламелей)
- Защитный короб (тип короба зависит от количества ламелей)
- Привод на выбор: ленточный, шнуровой, кордовый, редукторный, инерционная пружина или электропривод
- Элементы управления приводом на выбор: лентоукладчик, шнуроукладчик, кордоукладчик, кардан или выключатели к электроприводу

УПАКОВКА

- Короб обернут полиэтиленовой пузырчатой пленкой
- Полотно обернуто полиэтиленовой пузырчатой пленкой
- Направляющие обернуты полиэтиленовой пузырчатой пленкой
- Комплектация и элементы управления упакованы в картонную коробку
- Упаковка надежно защищает изделия от царапин и повреждений во время транспортировки

ОПЦИИ

- Блоки группового управления
- Блоки дистанционного управления
- Пульт ДУ
- Замок
- Устройство аварийного открывания



СЕРИЯ РОЛЛЕТНЫХ СИСТЕМ RS02



ПРИМЕНЕНИЕ

- Роллеты серии RS02 устанавливаются на окна и витрины.
- Полотно собирается из экструдированных профилей (ширина профиля – 45 или 55 мм). Профили отличаются повышенной жесткостью, усилены армирующей вставкой и имеют большую толщину стенки, чем стандартные профили.

ХАРАКТЕРИСТИКИ ИСПОЛЬЗУЕМЫХ ПРОФИЛЕЙ

- материал: алюминий
- цвет: белый, коричневый, серый, бежевый
- толщина стенки, мм 0,90
- вес 1 погонного метра, кг

| | |
|--------------|-------|
| RHE45 | 0,247 |
| RHE55 | 0,337 |
- вес 1 м², кг

| | |
|--------------|------|
| RHE45 | 5,49 |
| RHE55 | 6,13 |
- количество ламелей на 1 м высоты полотна

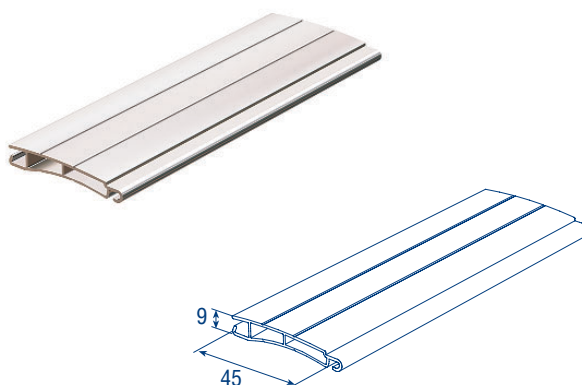
| | |
|--------------|-------|
| RHE45 | 22,22 |
| RHE55 | 18,20 |
- максимальная ширина полотна, м

| | |
|--------------|------|
| RHE45 | 5,00 |
| RHE55 | 5,50 |
- максимальная площадь полотна, м²

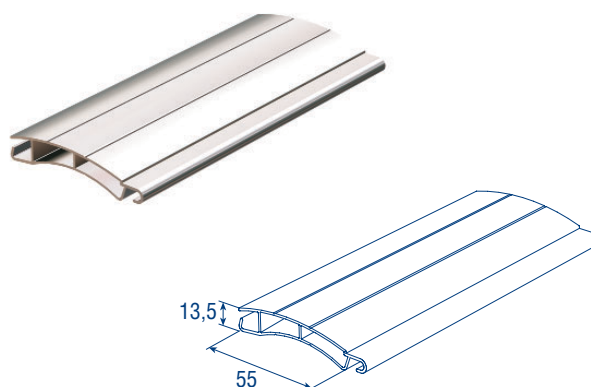
| | |
|--------------|-------|
| RHE45 | 12,50 |
| RHE55 | 14,00 |
- длина поставки, м 6,00
- норма поставки, м

| | |
|--------------|--------|
| RHE45 | 126,00 |
| RHE55 | 60,00 |

Профиль экструдированный (повышенной прочности) **RHE45**

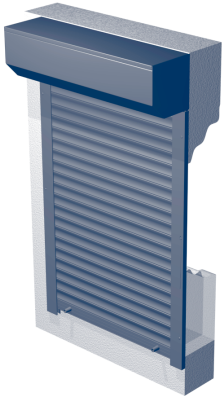


Профиль экструдированный (повышенной прочности) **RHE55**

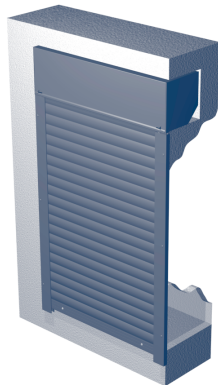


ТИПЫ МОНТАЖА

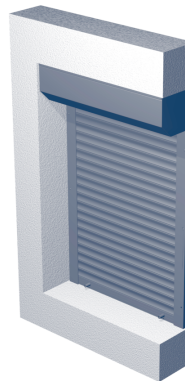
Накладной монтаж,
короб наружу



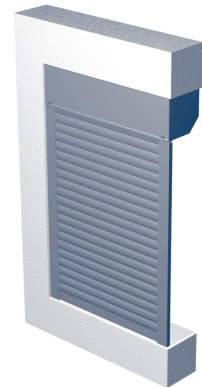
Накладной монтаж,
короб внутрь



Встроенный монтаж,
короб наружу



Встроенный монтаж,
короб внутрь



СПОСОБЫ КРЕПЛЕНИЯ РОЛЛЕТНЫХ ПОЛОТЕН К ВАЛУ

Пружина тяговая



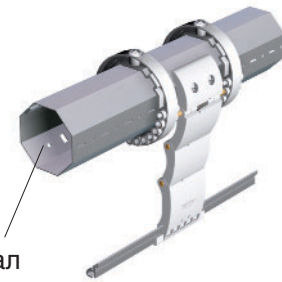
Вал

Пружина тяговая и кольца



Вал

Замок верхний
автоматический в сборе



Вал

Примечание:

используются валы RV40, RV60 и RV70, тяговые пружины RS130 и RS170, ригельные кольца RD40, RD60 и RD70, замки автоматические RM2, RM3, RB2, RB3 и RB4, защитные короба RB150, RB165, RB180, RB205, RB250 и RB300. Артикулы указаны в соответствии с каталогом комплектации RollNap.

ПАРАМЕТРЫ НАМОТКИ РОЛЛЕТНЫХ ПОЛОТЕН

Используемые профили

RHE45

| Артикул вала | Тип комплектации | Артикул защитного короба | | | | | | | | | | | |
|--------------|-------------------------------|--------------------------|-------|-------|-------|-------|-------|-------|-------|-------|-------|-------|-------|
| | | RB150 | | RB165 | | RB180 | | RB205 | | RB250 | | RB300 | |
| | | мин. | макс. | мин. | макс. | мин. | макс. | мин. | макс. | мин. | макс. | мин. | макс. |
| RV40 | Пружина тяговая | 33 | 34 | 39 | 42 | 53 | 55 | 69 | 70 | - | - | - | - |
| | Замок авт. RM2 | 20 | 21 | 28 | 30 | 33 | 34 | - | - | - | - | - | - |
| | Замок авт. RM3 | - | - | - | - | - | - | 51 | 52 | 102 | 103 | - | - |
| | Пружина тяговая + кольцо RD40 | 22 | 25 | 39 | 40 | 49 | 50 | 63 | 64 | 104 | 105 | - | - |
| RV60 | Пружина тяговая | - | - | 40 | 41 | 49 | 50 | 64 | 66 | 105 | 106 | - | - |
| | Замок авт. RM2 | - | - | 25 | 26 | 34 | 36 | - | - | - | - | - | - |
| | Замок авт. RM3 | - | - | - | - | - | - | 56 | 57 | 95 | 97 | - | - |
| | Пружина тяговая + кольцо RD60 | - | - | 33 | 34 | 47 | 49 | 61 | 65 | 102 | 104 | - | - |
| RV70 | Пружина тяговая | - | - | - | - | 41 | 42 | 64 | 65 | 92 | 93 | - | - |
| | Замок авт. RM2 | - | - | - | - | - | - | 50 | 51 | - | - | - | - |
| | Замок авт. RM3 | - | - | - | - | - | - | 50 | 51 | 82 | 85 | - | - |
| | Пружина тяговая + кольцо RD70 | - | - | - | - | 38 | 40 | 57 | 60 | 97 | 98 | - | - |

ПАРАМЕТРЫ НАМОТКИ РОЛЛЕТНЫХ ПОЛОТЕН

Используемые профили

RHE55

| Артикул вала | Тип комплектации | Артикул защитного короба | | | | | | | | | | | |
|--------------|-------------------------------|--------------------------|-------|-------|-------|-------|-------|-------|-------|-------|-------|-------|-------|
| | | RB150 | | RB165 | | RB180 | | RB205 | | RB250 | | RB300 | |
| | | мин. | макс. | мин. | макс. | мин. | макс. | мин. | макс. | мин. | макс. | мин. | макс. |
| RV60 | Пружина тяговая | - | - | - | - | 26 | 27 | 35 | 36 | 49 | 50 | 83 | 86 |
| | Замок авт. RB2 | - | - | - | - | 20 | 21 | - | - | - | - | - | - |
| | Замок авт. RB3 | - | - | - | - | - | - | 30 | 33 | 52 | 54 | - | - |
| | Замок авт. RB4 | - | - | - | - | - | - | - | - | 51 | 52 | 81 | 86 |
| | Пружина тяговая + кольцо RD60 | - | - | - | - | 21 | 22 | 30 | 31 | 51 | 52 | 82 | 86 |
| RV70 | Пружина тяговая | - | - | - | - | - | - | 28 | 30 | 57 | 59 | 83 | 85 |
| | Замок авт. RB3 | - | - | - | - | - | - | 29 | 30 | 52 | 54 | - | - |
| | Замок авт. RB3 | - | - | - | - | - | - | 29 | 30 | 52 | 54 | - | - |
| | Замок авт. RB4 | - | - | - | - | - | - | - | - | 51 | 54 | 82 | 89 |
| | Пружина тяговая + кольцо RD70 | - | - | - | - | - | - | 31 | 32 | 54 | 55 | 80 | 83 |

БАЗОВАЯ КОМПЛЕКТАЦИЯ

- Полотно из экструдированных профилей
- Направляющие (тип направляющих зависит от количества ламелей)
- Защитный короб (тип короба зависит от количества ламелей)
- Привод на выбор: ленточный, шнуровой, кордовый, редукторный, инерционная пружина или электропривод
- Элементы управления приводом на выбор (лентоукладчик, шнуроукладчик, кордоукладчик, кардан или выключатели к электроприводу)

ОПЦИИ

- Блоки группового управления
- Блоки дистанционного управления
- Пульт ДУ
- Замок
- Устройство аварийного открывания

УПАКОВКА

- Короб обернут полиэтиленовой пузырчатой пленкой
- Полотно обернуто полиэтиленовой пузырчатой пленкой
- Направляющие обернуты полиэтиленовой пузырчатой пленкой
- Элементы монтажа и управления упакованы в картонную коробку
- Упаковка надежно защищает изделия от царапин и повреждений во время транспортировки



СЕРИЯ РОЛЛЕТНЫХ СИСТЕМ RS03



ПРИМЕНЕНИЕ

- Серия RS03 представляет собой роллетные ворота.
- Полотно собирается из неперфорированных профилей с мягким или твердым пенным наполнителем шириной 55 и 77 мм.

Примечание: по желанию заказчика возможно использование перфорированного профиля шириной 55 мм.

ХАРАКТЕРИСТИКИ ИСПОЛЗУЕМЫХ ПРОФИЛЕЙ

- материал: алюминий
- цвет: белый, коричневый, серый, бежевый
- вес 1 погонного метра, кг

| | |
|----------------------|------|
| RH55, RH55P | 0,18 |
| RHT55, RHT55P | 0,25 |
- вес 1 м², кг

| | |
|----------------------|------|
| RH55, RH55P | 3,27 |
| RHT55, RHT55P | 4,47 |
- плотность пены, кг/м³

| | |
|----------------------|--------|
| RH55, RH55P | 52,00 |
| RHT55, RHT55P | 245,00 |
- количество ламелей на 1 м высоты полотна

| | |
|----------------------|-------|
| RH55, RH55P | 18,18 |
| RHT55, RHT55P | 18,18 |
- максимальная ширина полотна, м

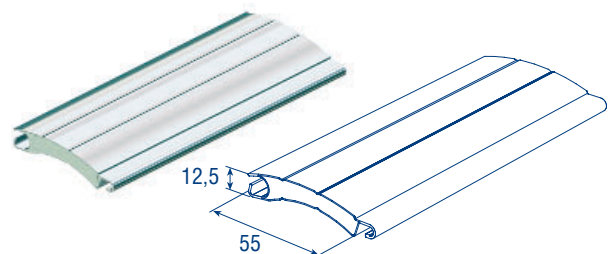
| | |
|----------------------|------|
| RH55, RH55P | 3,50 |
| RHT55, RHT55P | 4,00 |
- максимальная площадь полотна, м²

| | |
|----------------------|----|
| RH55, RH55P | 10 |
| RHT55, RHT55P | 12 |
- длина поставки, м

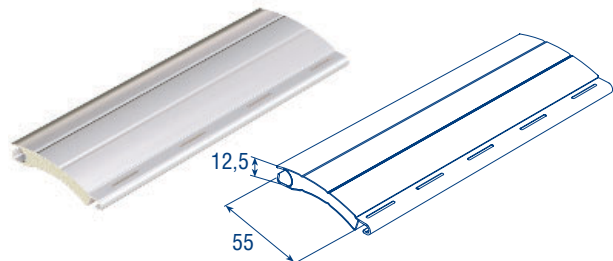
| | |
|----------------------|------|
| RH55, RH55P | 6,00 |
| RHT55, RHT55P | 6,00 |
- норма поставки, м

| | |
|----------------------|--------|
| RH55, RH55P | 144,00 |
| RHT55, RHT55P | 144,00 |

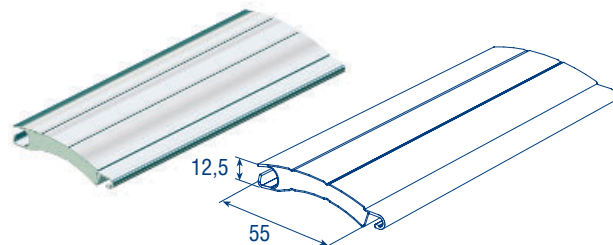
Профиль с мягким пенным наполнителем неперфорированный **RH55**



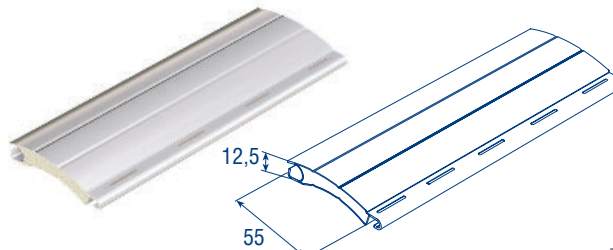
Профиль с мягким пенным наполнителем перфорированный **RH55P**



Профиль с твердым пенным наполнителем неперфорированный **RHT55**



Профиль с твердым пенным наполнителем перфорированный **RHT55P**

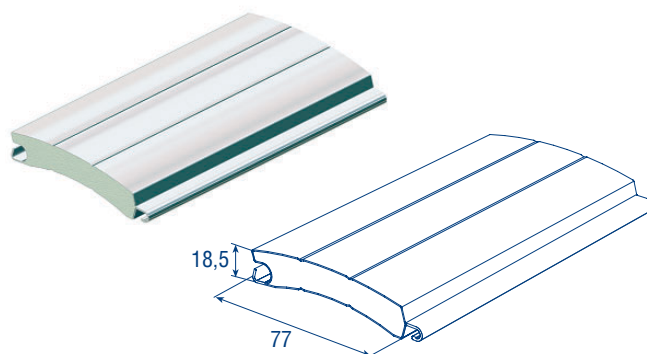


ТЕХНИЧЕСКАЯ ИНФОРМАЦИЯ

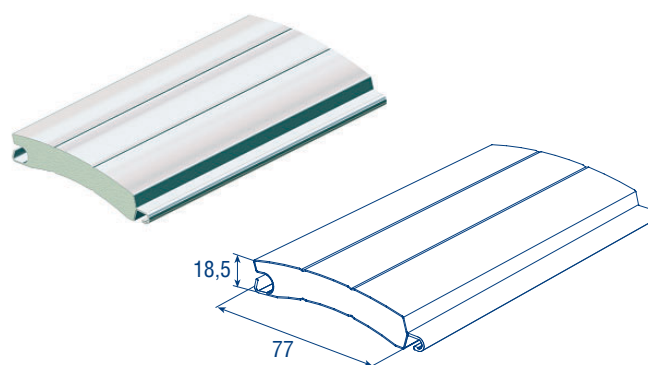
ХАРАКТЕРИСТИКИ ИСПОЛЬЗУЕМЫХ ПРОФИЛЕЙ

| | |
|--|--------|
| • материал: алюминий | |
| • цвет: белый, коричневый, серый, бежевый | |
| • вес 1 погонного метра, кг | |
| RH77 | 0,35 |
| RHT77 | 0,52 |
| • вес 1 м ² , кг | |
| RH77 | 4,55 |
| RHT77 | 6,81 |
| • плотность пены, кг/м ³ | |
| RH77 | 52,00 |
| RHT77 | 245,00 |
| • количество ламелей на 1 м высоты полотна | |
| RH77, RHT77 | 13,00 |
| • максимальная ширина полотна, м | |
| RH77 | 6,00 |
| RHT77 | 7,00 |
| • максимальная площадь полотна, м ² | |
| RH77 | 16,00 |
| RHT77 | 18,00 |
| • длина поставки, м | |
| RH77, RHT77 | 7,00 |
| • норма поставки, м | |
| RH77, RHT77 | 84,00 |

Профиль с мягким пенным наполнителем неперфорированный **RH77**

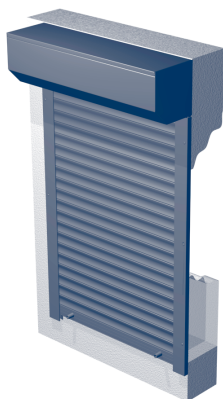


Профиль с твердым пенным наполнителем неперфорированный **RHT77**

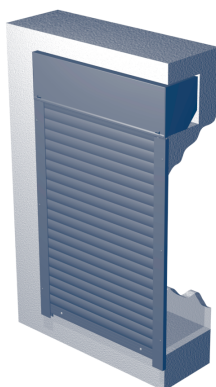


ТИПЫ МОНТАЖА

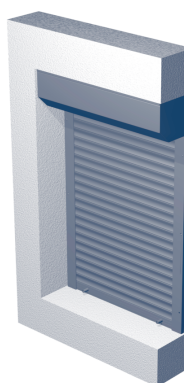
Накладной монтаж,
короб наружу



Накладной монтаж,
короб внутрь



Встроенный монтаж,
короб наружу

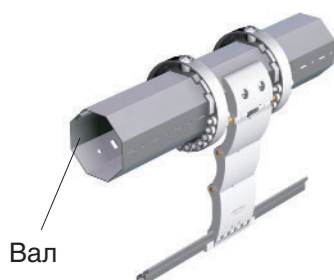


Встроенный монтаж,
короб внутрь



СПОСОБЫ КРЕПЛЕНИЯ РОЛЛЕТНЫХ ПОЛОТЕН К ВАЛУ

Замок верхний
автоматический в сборе



Конструкция без корпуса
(подвижные каретки)



Примечание:

используются валы RV60 и RV70, тяговая пружина RS190, ригельные кольца RD60 и RD70, замки автоматические RB2, RB3 и RB4, защитные короба RB150, RB165, RB180, RB205, RB250 и RB300. *Артикулы указаны в соответствии с каталогом комплектации RollNap.*

ПАРАМЕТРЫ НАМОТКИ РОЛЛЕТНЫХ ПОЛОТЕН

Используемые профили

RH55, RH55P, RHT55, RHT55P

| Артикул вала | Тип комплектации | Артикул защитного короба | | | | | | | | | | | |
|-----------------------------|-------------------------------|--------------------------|-------|-------|-------|-------|-------|-------|-------|-------|-------|-------|-------|
| | | RB150 | | RB165 | | RB180 | | RB205 | | RB250 | | RB300 | |
| | | мин. | макс. | мин. | макс. | мин. | макс. | мин. | макс. | мин. | макс. | мин. | макс. |
| RV60 | Пружина тяговая | - | - | - | - | 25 | 26 | 35 | 36 | 56 | 57 | 82 | 83 |
| | Замок авт. RB2 | - | - | - | - | 24 | 25 | - | - | - | - | - | - |
| | Замок авт. RB3 | - | - | - | - | - | - | 34 | 38 | 53 | 55 | - | - |
| | Замок авт. RB4 | - | - | - | - | - | - | - | - | 52 | 54 | 86 | 87 |
| | Пружина тяговая + кольцо RD60 | - | - | - | - | 22 | 23 | 35 | 38 | 59 | 61 | 87 | 88 |
| RV70 | Пружина тяговая | - | - | - | - | - | - | 36 | 37 | 57 | 58 | 85 | 86 |
| | Замок авт. RB3 | - | - | - | - | - | - | - | - | 52 | 53 | - | - |
| | Замок авт. RB4 | - | - | - | - | - | - | - | - | 52 | 53 | 79 | 80 |
| | Пружина тяговая + кольцо RD70 | - | - | - | - | - | - | - | - | 53 | 54 | 80 | 81 |
| Используемые профили | | RH77, RHT77 | | | | | | | | | | | |
| RV60 | Пружина тяговая | - | - | - | - | - | - | - | - | 22 | 23 | 34 | 35 |
| | Замок авт. RB2 | - | - | - | - | - | - | - | - | - | - | - | - |
| | Замок авт. RB3 | - | - | - | - | - | - | - | - | 18 | 19 | 35 | 37 |
| | Замок авт. RB4 | - | - | - | - | - | - | - | - | 18 | 19 | 35 | 36 |
| | Пружина тяговая + кольцо RD60 | - | - | - | - | - | - | - | - | 18 | 19 | 34 | 37 |
| RV70 | Пружина тяговая | - | - | - | - | - | - | - | - | 18 | 20 | 34 | 37 |
| | Замок авт. RB3 | - | - | - | - | - | - | - | - | 19 | 20 | 35 | 36 |
| | Замок авт. RB4 | - | - | - | - | - | - | - | - | 19 | 20 | 35 | 36 |
| | Пружина тяговая + кольцо RD70 | - | - | - | - | - | - | - | - | 19 | 20 | 37 | 39 |

БАЗОВАЯ КОМПЛЕКТАЦИЯ

- Полотно из защитных профилей роликовой прокатки с мягким или твердым пенным наполнителем
- Направляющие (тип направляющих зависит от количества ламелей)
- Привод на выбор: кордовый, инерционная пружина или электропривод
- Элементы управления приводом на выбор: кордоукладчик или выключатели к электроприводу

ОПЦИИ

- Блоки группового управления
- Блоки дистанционного управления
- Пульт ДУ
- Замок
- Устройство аварийного открывания

УПАКОВКА

- Полотно обернуто полиэтиленовой пузырчатой пленкой
- Направляющие обернуты полиэтиленовой пузырчатой пленкой
- Элементы монтажа и управления упакованы в картонную коробку
- Упаковка надежно защищает изделия от царапин и повреждений во время транспортировки



